

# La Semaine de l'Agriculture

PAR LE SALON DE L'AGRICULTURE DE NOUVELLE-AQUITAINE

18,19  
& 20  
MAI  
2020



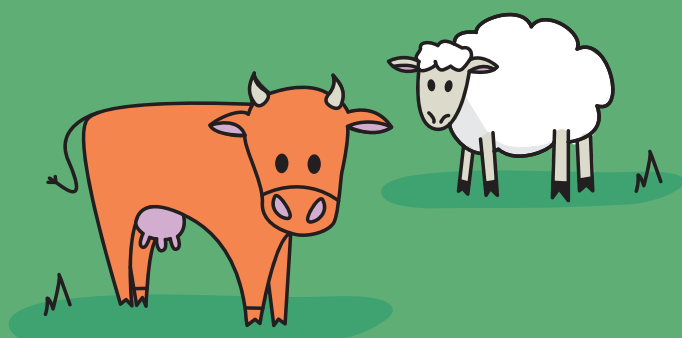
## PROGRAMME-DÉBAT PRENDRE SOIN DES ANIMAUX

Mardi 19 mai

11h45-12h45

### Paysages, territoires, consommation...

Les apports de l'élevage à la société sont nombreux. Mais quelle est la réalité de la relation homme/animal dans nos fermes ?



#### CONTEXTE

Le bien-être animal est une des préoccupations montantes de la société, alimentées par les mouvements végans, spécistes et autres opposants à la consommation de viande et donc à l'élevage.

L'objectif de l'échange est, à partir des interrogations posées par la relation homme animal dans le cadre de l'élevage, d'illustrer l'attention portée à l'animal dans les systèmes actuels notamment par le témoignage d'un éleveur.

Par ailleurs, il permettra de valoriser tous les apports collectifs de l'élevage à la société au niveau des paysages, des territoires, des consommateurs...

#### ANIMATEURS/INTERVENANTS

##### • Intervenants

Alain BOISSY, INRAE

Mathieu LABARTHE, éleveur de volailles dans les Landes

Bérénice WALTON, éleveur bovins viande en Gironde

##### • Animateur

Jacques RIPOCHE

##### Vidéo

Reportage élevage en liberté - Maisadour

